



Libro de Aplicaciones



MOTORES DE INDUCCION TRIFASICOS (Línea H)

Potencias desde 100 hasta 3.150 kW
Tensiones desde 220 hasta 6.900 V



MOTORES DE INDUCCION TRIFASICOS (Línea Master)

Potencias hasta 50.000 kW
Tensiones desde 220 hasta 13.800 V



MOTORES SINCRONICOS

Potencias hasta 50.000 kW
Tensiones desde 220 hasta 13.800 V



MOTORES DE CORRIENTE CONTINUA

Potencias hasta 10.000 kW
Tensiones desde 100 hasta 800 Vdc



GENERADORES PARA GRUPOS

GENERADORES (Línea G)
Potencias desde 12,5 hasta 4.200 kVA
Tensiones desde 220 hasta 13.800 V



TURBOGENERADORES (Línea S)

Potencias hasta 60.000 kVA
Tensiones hasta 13.800 V



HIDROGENERADORES

Potencias hasta 200.000 kVA
Tensiones hasta 13.800 V



WEG Máquinas, empresa del Grupo WEG, ofrece al mercado productos desarrollados según las exigencias tecnológicas mundiales. Productos con concepción moderna, alto nivel de desempeño y resultados que garantizan la eficiencia en las más diversas aplicaciones.

Este libro tiene como objetivo, mostrar un poco de la capacidad fabril y los productos aplicados, dando condiciones de evaluación y elección a los profesionales que necesitan de estos productos.

Índice

Procesos de fabricación	06
Papel y Celulosa	08
Cemento	10
Generación de Energía PCE	12
Generación de Energía PCH	17
Minería	20
Preparación y Molienda de Caña	23
Química y Petroquímica	24
Saneamiento	28
Siderurgia	30
Otras Aplicaciones	32
Servicios	33



Procesos de fabricación



Torno CNC vertical

- Diámetro de la placa: 4500 mm
- Diámetro máximo: 7000 mm
- Altura: 3200 mm
- Peso máximo: 50 ton



Torno CNC horizontal

- Distancia: 8000 mm
- Diámetro: 2000 mm
- Peso máximo: 25 ton



Máquina de corte a láser



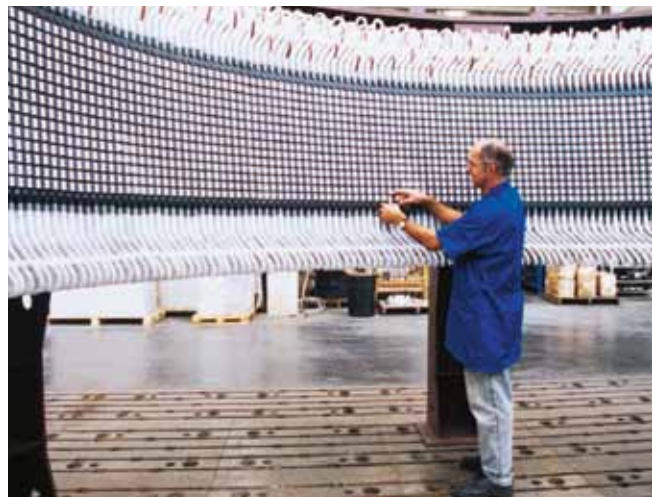
Inyección de aluminio



Troquelado



Fabricación de alambres esmaltados



Bobinado de alta tensión

Procesos de Fabricación



Carcasa fundida (HGF 630)



Balanceo



Impregnación al vacío - VPI

Diámetro: 3,5 m
Altura: 6 m



Mandriladora



Laboratorio de ensayos



Papel y Celulosa

Cliete: ARACRUZ CELULOSE S.A.

País: Brasil

Suministro:

1.552 motores de inducción en el periodo de junio/88 a diciembre/90, carcasas hasta 450



Cliete: VERACEL

País: Brasil

Suministro:

175 motores de inducción HGF315 hasta 500, potencias hasta 1.500 kW.

13 motores de inducción MGF400 hasta 560, potencias desde 710 hasta 2.290 kW.

Aplicados en: recepción, digestor, caustificado, hornos de cal, blanqueado, lavado, secado, evaporación, captación, tratamiento de agua y efluentes, planta química y calderas.



Cliete: FOOTNER FOREST

País: Canadá

Suministro:

3 motores de inducción HGF8007, 883 kW, 4.000 V, 6 polos
Aplicación: Desfibrador de madera



Cliete: IGARAS PAPEIS E EMBALAGENS

País: Brasil

Suministro:

Motor de inducción KGF500, 736 kW, 4.160 V, 8 polos
Aplicación: Extractor de aire



Cliete: MASISA DO BRASIL

País: Brasil

Suministro:

Motor de inducción MGL710,

8.400 kW, 13.200 V, 4 polos

Aplicación: Refinador de madera



Cliete: VOTORANTIM CELULOSE E PAPEL

País: Brasil

Suministro:

18 motores de inducción HGF, carcasas 355 hasta 500,

129 hasta 1.250 kW, 200 hasta 4.160 V

Aplicación: Bombas de refrigeración



Cliete: ROLLS ROYCE INDUSTRIAL POWER

País: Nueva Zelanda

Suministro:

2 motores de inducción HGF450, 750 kW, 3.300 V,

2 polos

Aplicación: Bombas centrífugas



Cliete: CENIBRA

País: Brasil

Suministro:

2 motores de inducción HGF450, 810 kW, 4.000 V, 6 polos

Aplicación: Picadores de cáscaras



Cemento

Cliete: S.A. INDUSTRIAS VOTORANTIM

País: Brasil

Suministro:

2 motores de inducción KAF800, 4.200 kW, 6.600 V, 6 polos

Aplicación: Molinos



Cliete: CIPLAN CIMENTO PLANALTO S.A.

País: Brasil

Suministro:

Motor de inducción MAF400, 331 kW, 6.600 V, 6 polos

Aplicación: Cinta transportadora



Cliete: CIMPOR

País: Brasil

Suministro:

Motor de inducción MAW630, 3.600 kW, 6.600 V, 6 polos

Aplicación: Molino



Cliete: CAMARGO CORREIA INDUSTRIAL

País: Brasil

Suministro:

Motor de inducción KAF900, 3.150 kW, 6.600 V, 12 polos

Aplicación: Extractor de aire



Cliete: CIA. CIMENTO ITAMBÉ

País: Brasil
 Suministro:
 Motores de corriente continúa desde 15 hastas 1.400 kW.
 Aplicación: Extractor de aire.



Cliete: CIPLAN CIMENTO PLANALTO S.A.

País: Brasil
 Suministro:
 Motor de inducción MAF450, 442 kW, 6.600 V, 8 polos
 Aplicación: Zaranda



Cliete: CIA. CIMENTO PORTLAND ITAÚ

País: Brasil
 Suministro:
 2 motores de inducción MAF500, 1.100 kW, 6.600 V, 6 polos
 Aplicación: Molinos verticales



Cliete: CIA. CIMENTO PORTLAND RIO BRANCO

País: Brasil
 Suministro:
 Motor de inducción KGF710, 3.600 kW, 2.300 V, 6 polos
 2 motores de inducción KGF710, 2.500 kW, 2.300 V, 6 polos
 Motor de inducción KAF630, 2.500 kW, 6.600 V, 6 polos
 2 motores de inducción MAF630, 2.502 kW, 6.600 V, 6 polos
 Motor de inducción MAF710, 3.600 kW, 6.600 V, 6 polos
 Aplicación: Extractor de aire y molinos.



Generación de Energía PCE

Cliete: PETROBRAS

País: Brasil

Suministro:

11 generadores SPW1120, 31.250 kVA,

13.800 V, 4 polos

Aplicación: Módulo de generación para plataforma de petróleo (P52)



Cliete: PORTUGEN

País: Portugal

Suministro:

Motor de indução vertical MGW 710, 2.000 kW, 6.600 V, 10 polos.

Aplicación: Refrigeración de turbina a vapor.



Cliete: VIRALCOOL

País: Brasil

Suministro:

Generador SSW1000, 18.750 kVA, 13.800 V, 4 polos

Aplicación: Turbina a vapor (usina de azúcar y alcohol)



Cliete: NARDINI AGROINDUSTRIAL

País: Brasil

Suministro:

Generador SSW1000, 18.750 kVA, 13.800 V, 4 polos

Aplicación: Turbina a vapor (usina de azúcar y alcohol)



Generación de Energía PCE

Cliete: USINA COLOMBO

País: Brasil

Suministro:

Generador SPW1250, 50.000 kVA, 13.800 V, 4 polos

Aplicación: Turbina a vapor (usinas de azúcar y alcohol)



Cliete: LAGINHA AGRO INDUSTRIAL

País: Brasil

Suministro:

Generador SSW710, 6.250 kVA, 13.800 V, 4 polos

Aplicación: Turbina a vapor (usinas de azúcar y alcohol)



Cliete: SANTA ELISA

País: Brasil

Suministro:

2 generadores SPW1000, 18.750 kVA, 13.800 V, 4 polos

Aplicación: Turbina a vapor (usina de azúcar y alcohol)



Cliete: USINA AGROPEU

País: Brasil

Suministro:

Generador SPW710, 7.000 kVA, 13.800 V, 4 polos

Aplicación: Turbina a vapor (usina de azúcar y alcohol)



Generación de Energía PCE

Cliete: USINA CERRADINHO

País: Brasil

Suministro:

Generador SPW1120, 31.250 kVA, 13.800 V, 4 polos

Aplicación: Turbina a vapor (usina de azúcar y alcohol)



Cliete: EQUIPALCOOL

Cliete final: MADEIREIRA MIGUEL FORTE

País: Brasil

Suministro:

2 generadores SSW710, 3.750 kVA, 13.800 V, 4 polos

Aplicación: Turbina a vapor (madera)



Cliete: SANTO ANTONIO

País: Brasil

Suministro:

Generador SPW1120, 28.750 kVA, 13.800 V, 4 polos

Aplicación: Turbina a vapor (usina de azúcar y alcohol)



Cliete: ORSA CELULOSE

País: Brasil

Suministro:

Gerador SPW 900, 12.500 kVA, 13.800 V, 4 polos.

Aplicación: Turbina a vapor (usina de azúcar y alcohol)



Cliete: ÁLCOOL AZUL

País: Brazil

Suministro:

Generador SSW800, 6.250 kVA,

13.800 V, 4 polos

Aplicación: Turbina a vapor (usina de azúcar y alcohol)



Generación de Energía PCE

Cliete: BARRALCOOL USINA DA BARRA S.A.

País: Brasil

Suministro:

Generador SSW1000, 18.750 kVA, 13.800 V, 4 polos

Aplicación: Turbina a vapor (usina de azúcar y alcohol)



Cliete: DESTILARIA SANTA ISABEL

País: Brasil

Suministro:

Generador SSW800, 5.000 kVA, 13.800 V, 4 polos

Aplicación: Turbina a vapor (usina de azúcar y alcohol).



Cliete: TRIÁLCOOL (GRUPO JOÃO LYRA)

País: Brasil

Suministro:

Generador SSW710, 6.250 kVA, 13.800 V, 4 polos

Aplicación: Turbina a vapor (usina de azúcar y alcohol)



Cliete: USINA COLOMBO

País: Brasil

Suministro:

Generador SSW1000, 18.750 kVA, 13.800 V, 4 polos

Aplicación: Turbina a vapor (usina de azúcar y alcohol)



Generación de Energía PCE

Cliete:

MALCA – MONTERREY AZUCARERA LOJANA

País: Ecuador

Suministro:

Generador SSW560, 3.500 kVA, 440 V, 4 polos

Aplicación: Turbina a vapor (usina de azúcar y alcohol)



Cliete: URBANO AGROINDUSTRIAL S.A.

País: Brasil

Suministro:

Generador SSW630, 3.750 kVA, 13.800 V, 4 polos

Aplicación: Turbina a vapor (agroindustria)



Cliete: UNI-SYSTEMS

Cliete Final: INGENIO MONTE ROSA

País: Nicaragua

Suministro:

2 generadores SSW1000, 18.750 kVA, 13.800 V, 4 polos

Aplicación: Turbina a vapor (usina de azúcar y alcohol)



Cliete: SANTA ADÉLIA

País: Brasil

Suministro:

Generador SPW1250, 42.500 kVA, 13.800 V, 4 polos

Aplicación: Turbina a vapor (usina de azúcar y alcohol)



Generación de Energía PCH

Cliete: ALSTON ENERGIA S.A.

Cliete Final: KILPANI

País: Bolivia

Suministro:

Generador SSF1000, 7.068 kVA, 6.600 V,

8 polos

Aplicación: Turbina hidráulica (concesionaria de distribución y generación de energía)



Cliete: PESQUEIRO

País: Brasil

Suministro:

2 generadores SPA1250, 6.800 kVA, 6900 V, 14 polos

Aplicación: Turbinas hidráulicas (concesionaria de distribución y generación de energía)



Cliete: CPFL

País: Brasil

Suministro:

Generador SLW2500, 12.000 kVA, 6.900 V, 36 polos

Aplicación: Turbina hidráulica (concesionaria de distribución y generación de energía)



Generación de Energía PCH

Cliete: SQUÁRIO

País: Brasil

Suministro:

Generador SLA710, 2.500 kVA, 6.600 V, 8 polos

Generador DKL714, 2.500 kVA, 6.600 V, 8 polos

Aplicación: Turbinas hidráulicas (papel y celulosa)



Cliete: ENERCOOP

País: Brasil

Suministros:

2 generadores DKBL 714, 2.250 kVA, 4.160 V, 12 polos.

Aplicación: Turbinas hidráulicas (concesionaria de distribución y generación de energía).



Cliete: MADEIREIRA FAXINAL

País: Brasil

Suministro:

Generador DKBL805, 3.000 kVA, 4.160 V, 12 polos

Aplicación: Turbina hidráulica (madera y muebles)



Cliete: GUASCOR SERVIÇOS

Cliete Final: ESPÍRITO SANTO CENTRAIS ELÉTRICAS S.A. - ECELSA

País: Brasil

Suministro:

2 generadores SLA800, 3.025 kVA, 4.160 V, 10 polos

Aplicación: Turbinas hidráulicas (concesionaria de distribución y generación de energía)



Generación de Energía PCH

Ciente: CPFL

País: Brasil

Suministro:

3 generadores SSA1250, 3.100 kVA, 6.900 V, 20 polos

Aplicación: Turbinas hidráulicas (concesionaria de distribución y generación de energía)



Ciente: ALSTOM DO BRASIL

Ciente Final: RÍO BLANCO

País: Honduras

Suministro:

Generador SPA1000, 5.500 kVA, 6.300 V, 8 polos

Aplicación: Turbina hidráulica (concesionaria de distribución y generación de energía)



Ciente: CEGELEC

País: Inglaterra

Suministro:

Motor de inducción MGF1000, 6.150 kW, 11.000 V, 10 polos

Aplicación: Ventilador



Ciente: VA TECH

Ciente Final: STATKRAFT

País: Noruega

Suministro:

Generador SSW 1.000, 10.800 kVA, 12.000 V, 6 polos

Aplicación: Turbina hidráulica



Minería

Cliente: ALUNORTE

País: Brasil

Suministro:

Motor de inducción KAF450, 746 kW, 4.000 V, 6 polos

Aplicación: Molino



Cliente: MINERA ALUMBRERA

País: Argentina

Suministro:

6 motores de inducción HGF500, 1.120 kW, 3.300 V, 4 polos

6 motores de inducción HGF500, 1.100 kW, 3.300 V, 4 polos

10 motores de inducción HGF500, 746 kW, 3.300 V, 4 polos

3 motores de inducción HGF400, 630 kW, 3.300 V, 4 polos

3 motores de inducción HGF400, 400 kW, 3.300 V, 4 polos

2 motores de inducción HGF355, 261 kW, 3.300 V, 4 polos

Motor de inducción HGF315, 200 kW, 380 V, 4 polos

Aplicación: Bombas



Cliente: INGERSOL DRESSER/ KRUPP ROBINS (Proyecto El Abra)

País: Chile

Suministro:

Motor de inducción HGF5010, 350 HP, 400 V, 4 polos

Motor de inducción HGF5810, 450 HP, 575 V, 4 polos

4 motores de inducción KGF9607, 1.400 HP, 3.300 V,

4 polos

Aplicaciones: Cintas transportadoras y bombas



Cliente: PLACER DOME (Canadá)

Cliente Final: ZALDÍVAR

País: Chile

Suministro:

79 motores de inducción alta tensión

Aplicación: Bombas



Cliente: MARULA PLATINUM MINE

País: África del Sur

Suministro:

2 motores de inducción MAF800, 4.600 kW, 11.000 V, 6 polos

Aplicación: Molino de bolas



Cliente: CIA. MINERA DISPUTADA

País: Chile

Suministro:

7 motores de inducción MGF8809, 1.267 HP,

4.160 V, 2 polos

Aplicación: Bombas



Cliente: MINERÇÕES BRASILEIRAS REUNIDAS

País: Brasil

Suministro:

2 motores de corriente continua, 350 kW

Aplicación: Cintas transportadoras



Cliente: GIW INDUSTRIES

País: EE.UU.

Suministro:

2 motores de inducción MGF560,

3.500 HP, 6.000 V, 4 polos

Aplicación: Bombas



Minería

Cliete: SA FERROCHROME

País: África del Sur

Suministro:

Motor de inducción MAF710, 3.500 kW, 6.600 V, 6 polos

Aplicación: Molino de bolas



Cliete: MINERA LAS LUCES

País: Chile

Suministro:

Motor de inducción MAF450, 920 kW, 4.160 V, 4 polos

Aplicación: Molino de bolas



Cliete: MINERA COLAHUASSI

País: Chile

Suministro:

10 motores de inducción HGF630, 2.788 HP, 2.300 V, 6 polos

Aplicación: Cintas transportadoras.



Cliete: MIMOSA MINING COMPANY

País: Zimbabwe

Suministro:

3 motores de inducción MAF630, 2.300 kW,

11.000 V, 6 polos

Aplicación: Molino de bolas



Preparación y Molienda de Cana

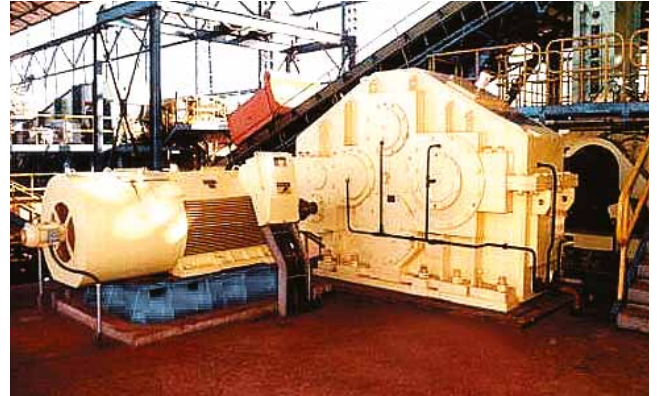
Cliente: USINA PETRIBU

País: Brasil

Suministro:

2 motores de inducción HGF450, 736 kW, 480 V, 6 polos

Aplicación: Moliendas de caña-de-azúcar



Cliente: EQUIPAV

País: Brasil

Suministro:

Motor de inducción MGF710, 2.944 kW, 13.800 V, 6 polos

Motor de inducción MGF710, 2576 kW, 13.800 V, 6 polos

Aplicaciones: Picador y desfibrador de caña-de-azúcar



Cliente: USINA CAETÉ

País: Brasil

Suministro:

Motor de inducción HGF450, 1.600 kW, 480 V, 6 polos

Aplicación: Molienda de caña-de-azúcar



Química y Petroquímica

Cliete: YPF

País: Argentina

Suministro:

9 motores de inducción MGF560, 3.500 HP,
6.600 V, 4 polos

Aplicación: Bombas centrífugas



Cliete: OIL TANKING EBYTEM S.A

País: Argentina

Suministro:

Motor de inducción MGF710, 5.000 HP, 6.600 V,
2 polos

Aplicación: Bomba centrífuga



Cliete: TEXACO/BOLLAND

País: Argentina

Suministro:

2 motores de inducción MGF450, 1.600 HP,
3.300 V

Aplicación: Bombas centrífugas



Química y Petroquímica

Cliete: PETROBRAS

País: Brasil

Suministro:

2 motores sincrónicos SEF900 (Ex-p),
3.600 kW, 13.200 V, 6 polos

Aplicación: Compresores recíprocos



Cliete: PETROBRAS

País: Brasil

Suministro:

5 motores de inducción MGF450, 1.500 HP, 4.000 V, 2 polos

Aplicación: Bombas de inyección (plataforma de petróleo P35)



Cliete: PETROBRAS

País: Brasil

Suministro:

2 motores de inducción MGF630, 1.070 kW, 13.200 V,
8 polos

Aplicación: Bombas



Química y Petroquímica

Cliente: PAN AMERICAN ENERGY

País: Argentina

Suministro:

4 motores de inducción MGF500, 1.325 kW,
6.600 V, 2 polos

Aplicación: Bomba centrífuga en refinería



Cliente: RHODIA S.A.

Cliente: Brazil

País: Brasil

Suministro:

Motor de inducción MGA400, 1.104 kW, 3.800 V, 2 polos

Aplicación: Compresor



Cliente: PERÓXIDOS DO BRASIL

País: Brasil

Suministro:

2 motores de inducción KGA560, 1.472 kW,
13.800 V, 2 polos

Aplicación: Compresores



Química y Petroquímica

Ciente: SASOL SYNTHETIC FUELS

País: África del Sur

Suministro:

Motor de inducción MGF500, 900 kW,
6.600 V, 4 polos

Aplicación: Bombas



Ciente: PEMEX

País: México

Suministro:

2 motores de inducción MGR560, 1.250 cv,
4.160 V, 6 polos

Aplicación: Bombas



Ciente: IPIRANGA PETROQUÍMICA

País: Brasil

Suministro:

Motor de inducción MAW800, 6.500 kW,
6.600 V, 6 polos

Aplicación: Extrusora

Saneamiento

Cliente: FLOWSERVE

País: Francia

Suministro:

7 motores de inducción MGF400, 350 kW, 11.000 V, 4 polos

Aplicación: Bombas



Cliente: SABESP

País: Brasil

Suministro:

3 motores de inducción MGA560, 920 kW, 3.800 V, 8 polos

3 motores de inducción HGF315, 258 kW, 3.800 V, 4 polos

Aplicación: Bombas



Cliente: SAN DIEGO COUNTY WATER AUTHORITY

País: EE.UU.

Suministro:

3 motores de inducción MGA12806, 2.500 HP,

4.000 V, 8 polos

Aplicación: Bombas



Cliente: JURONG ENGINEERING LTD.

País: Singapur

Suministro:

4 motores de inducción HGF450, 630 kW, 6.600 V, 2 polos

2 motores de inducción HGF315, 250 kW, 400 V, 2 polos

Aplicación: Sopladores



Ciente: CASAN

País: Brasil

Suministro:

3 motores de inducción HGF355, 147 kW, 2.300 V, 6 polos

Aplicación: Bombas



Ciente: DMAE – MUNICIPAL DEPARTMENT OF WATER AND SAWAGE (Porto Alegre-RS)

País: Brasil

Suministro:

3 motores de inducción MGF560, 1.472 kW, 4.130 V, 8 polos

Aplicación: Bombas



Ciente: COPASA

País: Brasil

Suministro:

Motor sincrónico SDA800, 2.500 HP, 6.600 V, 6 polos

Aplicación: Bombas



Ciente: THAMES WATER PROJECTS

País: Tailandia

Suministro:

5 motores de inducción MGR450, 1.020 kW, 660 V, 6 polos

Aplicación: Bombas de agua



Siderurgia

Cliete: GERDAU AMERISTEEL

País: Canadá

Suministro:

4 motores de inducción MGP8010, 900 kW, 4.160 V, 8 polos

Aplicación: Extractores de aire



Cliete: BELGO MINEIRA

País: Brasil

Suministro:

5 motores de corriente continua, 750 kW

14 motores de corriente continua, 400 kW

5 motores de corriente continua, 100 kW

5 motores de corriente continua, 55 kW

3 motores de corriente continua, 23 kW

Aplicación: Laminación



Cliete: VEGA DO SUL

País: Brasil

Suministro:

7 motores sincrónicos SDL800, 3.000 kW, 3.100 V

Aplicación: Laminación



Cliete: HEARTLAND STEEL

País: Brasil

Suministro:

2 motores de corriente continua, 1.119 kW

6 motores de corriente continua, 522 kW

4 motores de corriente continua, 448 kW

Aplicación: Laminación en frío



Ciente: INTERNATIONAL STEEL GROUP

País: EE.UU.
 Suministro:
 6 motores de inducción HGF (verticales), 800 HP,
 8 polos, 2.300 V
 Aplicación: Bombas centrífugas



Ciente: EBARA CORPORATION (Japan)
Ciente Final: SIAM UNITED STEEL Co.

País: Tailandia
 Suministro:
 4 motores de inducción HGF355, 290 kW,
 3.300 V, 4 polos
 Aplicación: Bombas centrífugas



Ciente: USINAS SIDERÚRGICAS DE MINAS GERAIS S.A. - USIMINAS

País: Brasil
 Suministro:
 2 Motores de inducción MGF 450, 500cv, 11.000 V, 6 polos.
 Aplicación: Bombas Buster para devastadores de laminación en caliente.



Ciente: SIMS METAL

País: Australia
 Suministro:
 Motor de inducción MAW1120, 5.888 kW, 11.000 V, 14 polos
 Aplicación: triturador de autos (car shredder)



Otras Aplicaciones

Cliente: CIA. CERVEJARIA BRAHMA

País: Brasil

Suministro:

6 motores de inducción KGF450, 1.400 kW, 4.000 V,

2 polos

Aplicación: Compresores



Cliente: FIAT AUTOMÓVEIS

País: Brasil

Suministro:

Motor de inducción MGA560, 2.944 kW,

6.900 V, 2 polos

Aplicación: Compresores



Cliente: FIAT AUTOMÓVEIS

País: Brasil

Suministro:

3 motores de inducción KGA500, 1.472 kW, 6.900 V,

4 polos

Aplicación: Compresores





Cliete: MINERA ESCONDIDA
Fabricante: WESTINHOUSE

País: Chile

Servicio Ejecutado:

Rebobinado del estator del motor sincrónico, 5.500 HP, 4.000 V, 200 rpm

Aplicación: Molino de bolas



Cliete: KLABIN
Fabricante: STROMBERG

País: Brasil

Servicio Ejecutado:

Rebobinado de motor sincrónico, 1.850 kVA, 6.600 V, 30 polos

Aplicación: Desfibrador

Cliete: CSN
Fabricante: GENERAL ELECTRIC

País: Brasil

Servicio Ejecutado:

Rebobinado de motor de corriente continua, 5.000 HP, 700 V, 150/375 rpm

Aplicación: Laminación



Cliete: PETROBRAS

Fabricante: BBC

País: Brasil

Servicio Ejecutado:

Rejuvenecimiento de motor de inducción, 2.200 HP, 400 V, 2 polos

Aplicación: Bombas



Cliete: CIA. DE CIMENTO MARINGÁ

Fabricante: SECHERON

País: Brasil

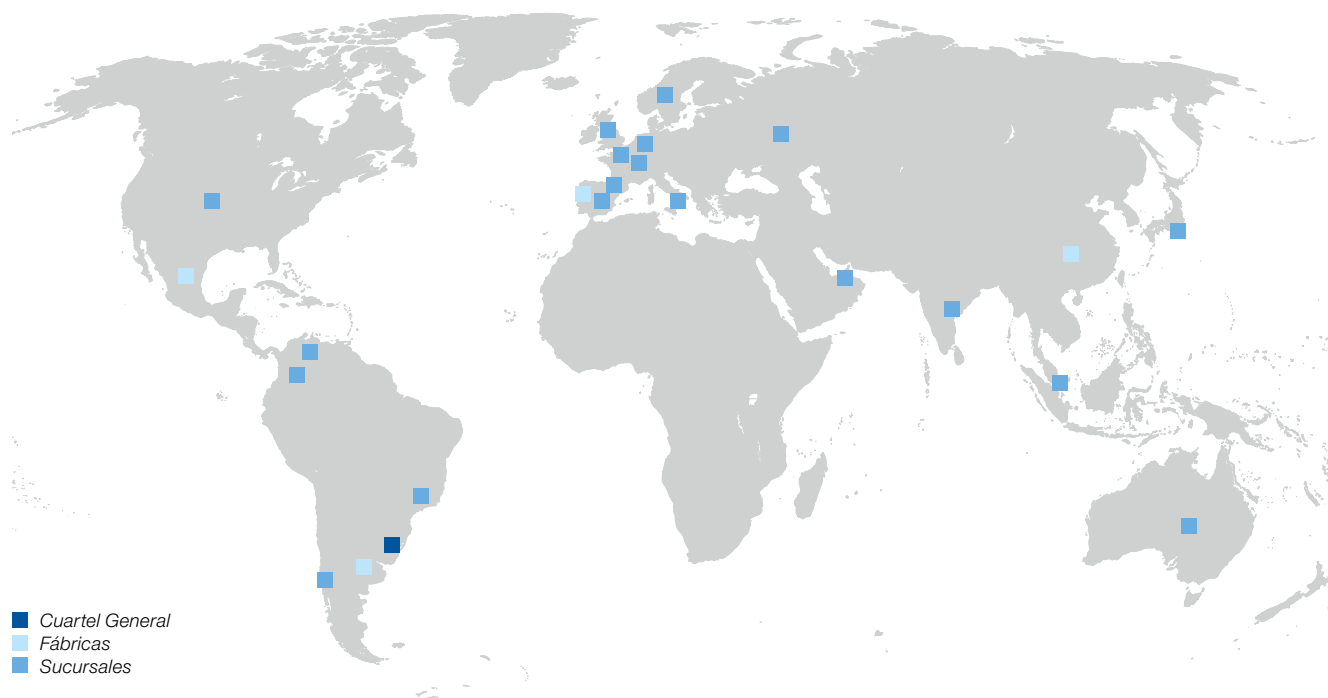
Servicio Ejecutado:

Rebobinado de generador, 600 kVA, 2.200 V, 720 rpm

Aplicación: Turbinas hidráulicas



WEG en el mundo



Sudamérica

Brasil

- **Jaraguá do Sul** (Motores BT y AT, Motores CC, Generadores, Convertidores, Arrancadores Suaves y Accionamientos)
- **Guaramirim** (Pinturas y Barnices)
- **Blumenau** (Transformadores)
- **Guarulhos** (Motores para Electrodomésticos)
- **São Bernardo do Campo** (Motores y Generadores MT y AT)
- **Manaus** (Motores para Acondicionadores de Aire)
- **Gravataí** (Transformadores)
- **Hortolandia** (Transformadores)
- **Joaçaba** (Turbinas)
- **Itajaí** (Tableros y Transformadores)

Argentina

- **Buenos Aires** (Interruptores)
- **Córdoba** (Motores para Electrodomésticos)
- **San Francisco** (Montaje de Tableros Eléctricos)

Norteamérica

México

- **Huehuetoca** (Motores a Prueba de Explosión, Trifásicos BT y AT, Monofásicos, Generadores y Tableros)
- **Tizayuca** (Transformadores)

Europa

Portugal

- **Maia** (Motores a Prueba de Explosión y Trifásicos de BT y AT)

Asia

China

- **Nantong** (Motores BT y AT)

Sucursales WEG en el Mundo

ALEMANIA

WEG GERMANY
Kerpen - North Rhine Westphalia
Teléfono: +49 (0)2237/9291-0
info-de@weg.net
www.weg.net/de

ARGENTINA

WEG EQUIPAMIENTOS
ELECTRICOS
San Francisco - Cordoba
Teléfono: +54 (3564) 421484
info-ar@weg.net
www.weg.net/ar

WEG PINTURAS - Pulverlux
Buenos Aires
Teléfono: +54 (11) 42998000
tintas@weg.net

AUSTRALIA

WEG AUSTRALIA
Victoria
Teléfono: 61 (3) 9765 4600
info-au@weg.net
www.weg.net/au

AUSTRIA

WATT DRIVE - WEG Group
Markt Piesting - Viena
Teléfono: +43 (0) 2633 404 0
watt@wattdrive.com
www.wattdrive.com

BENELUX

WEG BENELUX
Nivelles - Bélgica
Teléfono: + 32 (67) 88-8420
info-be@weg.net
www.weg.net/be

BRAZIL

WEG EQUIPAMENTOS ELÉTRICOS
Jaraguá do Sul - Santa Catarina
Teléfono: + 55 (47) 3276-4002
info-br@weg.net
www.weg.net/br

CHILE

WEG CHILE
Santiago
Teléfono: (56-2) 784 8900
info-cl@weg.net
www.weg.net/cl

CHINA

WEG NANTONG
Nantong - Jiangsu
Teléfono: (86) 0513-85989333
info-cn@weg.net
www.weg.net/cn

COLOMBIA

WEG COLOMBIA
Bogotá
Teléfono: (57 1) 416 0166
info-co@weg.net
www.weg.net/co

EMIRATOS ARABES UNIDOS

WEG MIDDLE EAST
Dubai
Teléfono: +971 (4) 8130800
info-ae@weg.net
www.weg.net/ae

ESPAÑA

WEG IBERIA
Madrid
Teléfono: (34) 916 553 008
info-es@weg.net
www.weg.net/es

EEUU

WEG ELECTRIC
Duluth - Georgia
Teléfono: +1 678 249 2000
info-us@weg.net
www.weg.net/us

ELECTRIC MACHINERY

WEG Group
Minneapolis - Minnesota
Teléfono: +1 612 378 8000
www.electricmachinery.com

FRANCIA

WEG FRANCE
Saint Quentin Fallavier - Lyon
Teléfono: +33 (0) 4 74 99 11 35
info-fr@weg.net
www.weg.net/fr

GHANA

ZEST ELECTRIC GHANA
WEG Group
Accra
Teléfono: 233 30 27 664 90
info@zestghana.com.gh
www.zestghana.com.gh

INDIA

WEG ELECTRIC INDIA
Bangalore - Karnataka
Teléfono: +91-80-4128 2007
info-in@weg.net
www.weg.net/in

WEG INDUSTRIES INDIA

Hosur - Tamil Nadu
Teléfono: 04344-261501
info-in@weg.net
www.weg.net/in

ITALIA

WEG ITALIA
Cinisello Balsamo - Milano
Teléfono: (39) 02 6129-3535
info-it@weg.net
www.weg.net/it

JAPON

WEG ELECTRIC MOTORS
JAPAN
Yokohama City - Kanagawa
Teléfono: (81) 45 440 6063
info-jp@weg.net
www.weg.net/jp

MEXICO

WEG MEXICO
Huehuetoca
Teléfono: + 55 (55) 5321 4275
info-mx@weg.net
www.weg.net/mx

VOLTRAN - WEG Group

Tizayuca - Hidalgo
Teléfono: + 55 (77) 9796 3790
www.voltran.com.mx

PAISES BAJOS

WEG NETHERLANDS
Oldenzaal - Overijssel
Teléfono: +31 (0) 541-571080
info-nl@weg.net
www.weg.net/nl

PERU

WEG PERU
Lima
Teléfono: (51 1) 472 3204
info-pe@weg.net
www.weg.net/pe

PORTUGAL

WEG EURO
Maia - Porto
Teléfono: +351 229 477 705
info-pt@weg.net
www.weg.net/pt

RUSIA

WEG RUSSIA
Saint Petersburg
Teléfono: +7(812)363-21-72
info-ru@weg.net
www.weg.net/ru

SINGAPUR

WEG SINGAPUR
Singapur
Teléfono: +65 6858 9081
info-sg@weg.net
www.weg.net/sg

SUDAFRICA

ZEST ELECTRIC MOTORS
WEG Group
Johannesburg
Teléfono: (27-11) 723-6000
info@zest.co.za
www.zest.co.za

SUECIA

WEG SCANDINAVIA
Kungsbacka - Suecia
Teléfono: (46) 300 73400
info-se@weg.net
www.weg.net/se

REINO UNIDO

WEG ELECTRIC MOTORS U.K.
Worcestershire - Inglaterra
Teléfono: 44 (0)1527 596-748
info-uk@weg.net
www.weg.net/uk

VENEZUELA

WEG INDUSTRIAS VENEZUELA
Valencia - Carabobo
Teléfono: (58) 241 8210582
info-ve@weg.net
www.weg.net/ve



Grupo WEG
Jaraguá do Sul - SC - Brasil
Teléfono: +55 (47) 3276-4000
www.weg.net



Para los países donde no hay una operación WEG, encuentre el distribuidor local en www.weg.net.